

LEGENDA VO:

- S1
1,5m/0°

SVÍTIDLO LED 102W/3100K/10877Lm/IP66, NÁKLON 0°
SLOUP OCELOVÝ JMENOVITÁ DÉLKA 6,2m, VÝLOŽNÍK OBLOUKOVÝ 1,5/1,8m,
ŽÁROVÉ ZINKOVANÉ
- S2
0,5m/0°

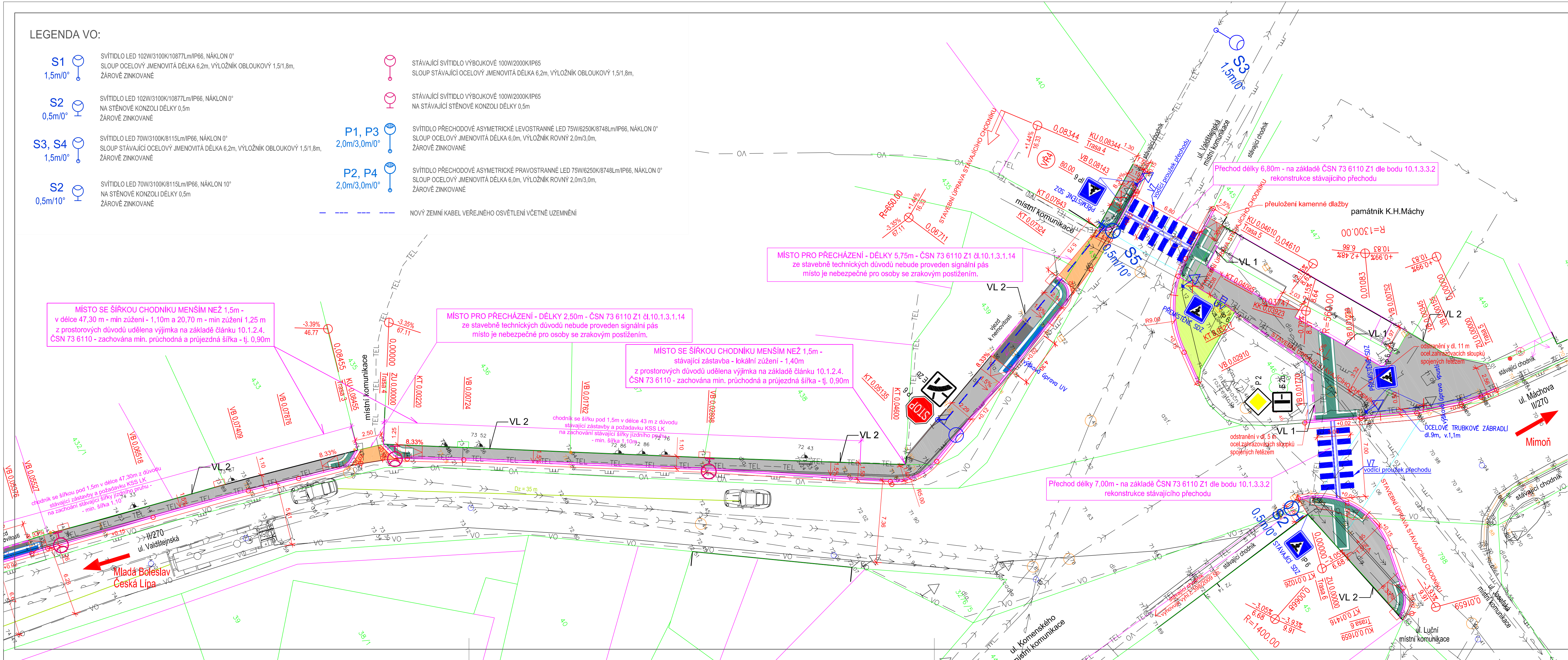
SVÍTIDLO LED 102W/3100K/10877Lm/IP66, NÁKLON 0°
NA STĚNOVÉ KONZOLI DÉLKY 0,5m
ŽÁROVÉ ZINKOVANÉ
- S3, S4
1,5m/0°

SVÍTIDLO LED 70W/3100K/8115Lm/IP66, NÁKLON 0°
SLOUP STÁVAJÍCÍ OCELOVÝ JMENOVITÁ DÉLKA 6,2m, VÝLOŽNÍK OBLOUKOVÝ 1,5/1,8m,
ŽÁROVÉ ZINKOVANÉ
- S2
0,5m/10°

SVÍTIDLO LED 70W/3100K/8115Lm/IP66, NÁKLON 10°
NA STĚNOVÉ KONZOLI DÉLKY 0,5m
ŽÁROVÉ ZINKOVANÉ
- P1, P3
2,0m/3,0m/0°

SVÍTIDLO PŘECHODOVÉ ASYMETRICKÉ LEVOSTRANNÉ LED 75W/6250K/8748Lm/IP66, NÁKLON 0°
SLOUP OCELOVÝ JMENOVITÁ DÉLKA 6,0m, VÝLOŽNÍK ROVNÝ 2,0m/3,0m,
ŽÁROVÉ ZINKOVANÉ
- P2, P4
2,0m/3,0m/0°

SVÍTIDLO PŘECHODOVÉ ASYMETRICKÉ PRAVOSTRANNÉ LED 75W/6250K/8748Lm/IP66, NÁKLON 0°
SLOUP OCELOVÝ JMENOVITÁ DÉLKA 6,0m, VÝLOŽNÍK ROVNÝ 2,0m/3,0m,
ŽÁROVÉ ZINKOVANÉ
- NOVÝ ZEMNÍ KABEL VEŘEJNÉHO OSVĚTLENÍ VČETNÉ UZEMNĚNÍ



LEGENDA :

- Betonová zámková dlažba tl. 0,06m, 100 x 200, odstín přírodní
- Kamenná mozaika, odstín tmavě šedý, 50 x 60
- Betonová zámková dlažba tl. 0,08m, v místě sjezdů
100 x 200, odstín přírodní
- Kamenná dlažba, odstín tmavě šedý, 100 x 100, v místě sjezdů
- Betonová dlažba s hmatovou úpravou tl.0,06,
100 x 200, odstín červený
- Betonová dlažba s hmatovou úpravou tl.0,08, v místě sjezdů
100 x 200, odstín červený
- Hladká dlažba z umělého kamene 30 (odstín bílý)
- Reliéfní dlažba z umělého kamene 30 (odstín bílý)
- Hladká dlažba z umělého kamene 60 (odstín bílý)
- Reliéfní dlažba z umělého kamene 60 (odstín bílý)
- Doplnění vjezdů Rmat
- Doplnění konstrukce vozovky - asfaltový povrch
- Zatrávnění

LEGENDA STÁVAJÍCÍCH INŽENÝRSKÝCH SÍTÍ

- STÁVAJÍCÍ VENKOVNÍ SÍLOVÉ VEDENÍ VYSOKÉHO NAPĚTÍ PODZEMNÍ
- STÁVAJÍCÍ VENKOVNÍ SÍLOVÉ VEDENÍ NÍZKÉHO NAPĚTÍ PODZEMNÍ
- STÁVAJÍCÍ TELEFON PODZEMNÍ
- STÁVAJÍCÍ DEŠŤOVÁ KANALIZACE PODZEMNÍ
- STÁVAJÍCÍ SPLAŠKOVÁ KANALIZACE PODZEMNÍ
- STÁVAJÍCÍ VODOVODNÍ POTRUBÍ PITNÉ VODY PODZEMNÍ
- STÁVAJÍCÍ PLYNOVODNÍ POTRUBÍ STŘEDOTLAKÉ PODZEMNÍ
- STÁVAJÍCÍ VEŘEJNÉ OSVĚTLENÍ PODZEMNÍ

STÁVAJÍCÍ INŽENÝRSKÉ SÍTĚ JSOU ZAKRESLENY POUZE INFORMATIVNĚ!
PŘED ZAŘADĚNÍM ZEMNÍCH PRACÍ NUTNO VYTÝČIT!

LEGENDA VODÍCÍ LINIE

- VL 1

nová sadová obruba
umístěna 6 cm nad niveletou chodníku
- VL 2

stávající zástavba, podezdívka oplocení

- Kamenná obruba 200/300/1000
- Kamenný krajník 120/250/1000
- Kamenný krajník 120/250/1000 zapuštěný
- Betonová obruba 150/300/1000
- Betonová sadová obruba 50/250/500(1000)
- Chodníková obruba 100/250/1000 zapuštěná
- Nové vodorovné dopravní značení
- Stávající vodorovné dopravní značení V7a
- Přesazená stávající uliční vpusť
- Hranice pozemků
- Proslučovaná hranice pozemků
- Stávající svislé dopravní značení

POZNÁMKA :

Materialová specifikace dle NV č.163/2002 Sb., kterým se stanoví
technické požadavky na vybrané stavební výrobky
TN TZÚS 12.03.04 až 06 - Technický návod pro materiály a zařízení
užívané k realizaci bezbariérových úprav

SO 101 CHODNÍK

SO 401 VEŘEJNÉ OSVĚTLENÍ

DOKUMENTACE PRO PROVÁDĚNÍ STAVBY

SOUŘADNÝ SYSTÉM: S-JTSK
VÝŠKOVÝ SYSTÉM: Bpv
REDUKCE VÝŠEK: 280 m.n.m.

Ing.Martina HŘEBŘÍNOVÁ
PROJEKCE, IČO 738 42 346

| | | | | | |
|--|--|------------------|--|------------|-------------|
| zodpovědný projektant: | | Ing.M.Hřebřínová | | | |
| vypracoval: | | | | | |
| objednatel: Město Doksy, Náměstí Republiky 193, 472 01 Doksy, IČO 002 60 444 | | | | | |
| akce: <div>DOKSY - CHODNÍK VALDŠTEJNSKÁ</div> | | | | čísl.zak.: | 1707 |
| | | | | stupeň: | PDPS |
| | | | | datum: | 08/2019 |
| | | | | měřítko: | 1:200 |
| příloha: <div>KOORDINAČNÍ SITUACE - ČÁST III</div> | | | | čísl.výkr. | čísl.soupr. |
| | | | | C. - 2.c | |